

ママの笑顔が家族の笑顔、笑顔になれる「さくらホーム宮崎」の家づくり

繰り返される地震にも強い省エネな住宅

4/28日(土)・29日(日) AM 10:00~PM 6:00 の見学会



- 特徴**
- 認定長期優良住宅
 - 耐震等級3(最高ランク)取得!
 - ZEH(ゼッチ)住宅
(ゼロ・エネルギー・ハウス)

延床面積 115.93㎡ (35.06坪)
施工面積 122.55㎡ (37.07坪)

ニトリモールから
徒歩4分♪

展示会案内図



①パネル工法の家

- ・耐震性
繰り返される地震に強い家。
- ・耐久性
腐朽菌に侵されにくく、シロアリによる食害も少ない。
- ・透湿性
通気工法により壁内の湿気を排出して内部結露を防ぎます。

②高気密・高断熱の家

- 窓は全面Low-E入りの複層ガラス
アルミと樹脂のハイブリッド窓
- 屋根・壁は吹付け断熱材施工



モデル見学会情報

4/28日(土)・29日(日)・30日(月)
AM 10:00~PM 6:00

地盤保証付き

- 取引態様: 売主
- さくらホーム宮崎建築条件付き
- 都市計画: 市街化区域
- 用途地域: 第1種低層住居専用地域
- 建ぺい率50%・容積率80%
- 販売価格: 左区画図に記載有り
- 校区:
国富小(約800m/徒歩10分)
本郷中(約1,900m/徒歩24分)

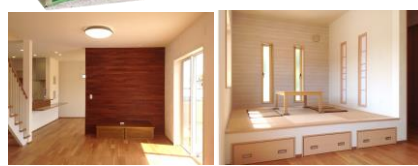


金物工法・パネル工法・気密測定実施



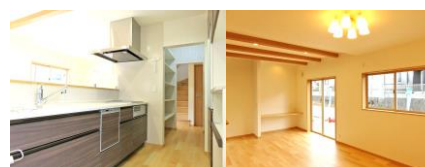
さくらのまち東宮2号モデルハウス
(土地+建物+照明+外構工事込み)
2,840万円(税込)
■敷地面積: 187.74㎡ (56.79坪)
■延床面積: 108.88㎡ (32.93坪)

お支払い例 35年返済 変動金利 0.75%
2,840万円借入時
月々 **60,385円**
ボーナス **99,243円**



さくらのまち東宮8号モデルハウス
(土地+建物+照明+外構工事込み)
2,690万円(税込)
■敷地面積: 178.66㎡ (54.04坪)
■延床面積: 103.73㎡ (31.37坪)

お支払い例 35年返済 変動金利 0.75%
2,690万円借入時
月々 **56,323円**
ボーナス **99,243円**



SAKURA HOME MIYAZAKI
株式会社 さくらホーム宮崎
建設業 宮崎県知事許可(般-28)第12883号
宅建業 宮崎県知事許可(2)4651号

所在地
〒880-0924 Tel.0985-56-2188
宮崎県宮崎市大字郡司分甲2866番地2
URL: http://www.sakurahome-m.com

お問い合わせ・お申し込みは下記の番号へ(^_^)/

080-6404-0885

※お時間のご都合が悪い方は、ご連絡頂ければ時間外でも内覧可能です。